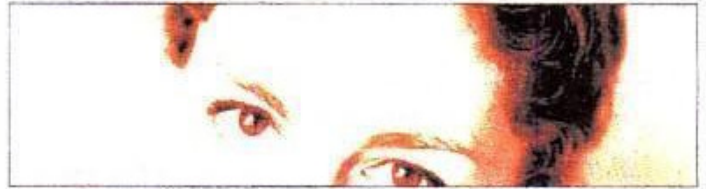


# VARIATIONS



## SUR UN



# T'AIME



**un siècle d'amour chanté au féminin**

Sophie Accaoui : chant - Xavier Palacios : piano

les mercredis et jeudis à 21h00

06 08 93 57 01

## ... AU PROGRAMME !

*Variations sur un T'Aime* est un spectacle musical, composé d'une vingtaine de **titres du répertoire**. Les "tubes" y côtoient les "raretés", les chansons début de siècle, celles dites "Rive Gauche" : Yvette Guilbert, Serge Gainsbourg ; Boris Vian, Mireille ; Boby Lapointe, Barbara... les uns faisant écho aux autres.

Interprété par un duo soprano-piano, ce divertissement musical présente un **florilège de textes d'amour chantés**.

Les chansons proposées ont en commun leur virtuosité d'écriture : de l'art du non-dit au plaisir de l'inter-dit, elles témoignent - dans une langue choisie - de la verve malicieuse d'un **libertinage de l'esprit** ! Jouissance des mots, conçue comme un prélude aux sens, et même au non sens...

Rester élégant, marcher avec désinvolture sur la crête des mots, pour penser que l'on peut suggérer même ce qui est dit, et tout entendre !

Le caractère allègre des chansons permet une interprétation théâtralisée.

Dans ce spectacle aux "**séquences amoureuses**" variées, toutes de clins d'œil, l'amour est comme "articulé" - ou décliné - dans une mise en scène alerte.

Tendres **variations...** ou cruelles, graves ou légères, ingénues ou sensuelles, ironiques ou dramatiques, classiques ou folkloriques, *Variations sur un T'Aime* vous convie à une grammaire amoureuse...

# AU PROGRAMME ...

## Création

Parlez-moi d'amour	1930
Le premier rendez-vous	1941
Complainte amoureuse	1960
Quand on vous aime comme ça	1890
Tango stupéfiant	1936
Dis! Quand reviendras-tu ?	1972
Recette de l'amour fou	1969
Comprend qui peut	1973
Fascination	1905
Tu m'as possédée par surprise	1926
Ah! Dis donc, dis donc	1938
D'elle à lui	1896
Sombre Dimanche	1933
Pas d'avantage	1968
Un amant chaque jour	1944
Les canards tyroliens	1869
Et voilà, voilà les hommes	1938
Quand je monte chez toi	1957
Ich weiss nicht zu wem ich gehöre	1932
L'éloge des vieux	1890
Les ratés de la bagatelle	1958
Je te veux	1900
Fais-moi mal, Johnny	1961
Trois petites notes de musique	1961

# ECHOS de la presse

"Un peu plus d'une heure d'émotion, d'humour et de nostalgie (...) remarquable interprétation".

**L'Humanité hebdo**

"Tout ceci est tendre, charmant, drôle et l'énergie de l'interprète est surprenante (...) Elle fait rire et émeut, parfois osée jamais vulgaire".

**Passion Théâtre**

"Sophie a régalié un auditoire qui ne demandait qu'à vibrer".

**Le Berry Républicain**

"La nostalgie, le burlesque, le libertinage, la bagatelle s'entremêlent".

**La Nouvelle République**

"Double leçon de séduction et d'humour (...) complètement déjantée".

**Métromag**

# VARIATIONS sur...

## Variations sur un T'Aime

Donné sous différentes formes : spectacle en salle, animation de gala, soirée privée... *Variations sur un T'Aime* s'adapte à toutes les conditions d'accueil et de découpages (avec ou sans entre acte).

Quelques repères chronologiques :

Décembre 2006, représentation au **Théâtre Saint Bonnet de Bourges** (*Berry*)

Décembre 2006, représentation pour **les Impromptus** à la Charité sur Loire (*Berry*)

Mars - Avril 2005, 8 représentations au **Café de Paris-Oberkampf** (*Paris*)

Avril 2003, représentation salle Jacques Prévert à **Argent sur Sauldre** (*Berry*)

Octobre 2002, représentation à **Gien** (*Loiret*)

Juin 2002, représentation pour le festival **Gare-au-Train** (*Berry*)

Décembre 2000, dîner spectacle au **Moulin d'Andé** (*Normandie*)

Mars - avril - mai 2000, 10 représentations au **Théâtre du Renard** (*Paris*)

Février 2000, représentation au **Théâtre Impérial de Compiègne** (*Oise*)

Mai 1999, représentation **Scène Nationale de Sablé** (*Sarthe*)

Décembre 1998, représentation à **l'Institut des Jeunes Aveugles** (*Paris*)

Programmation du **Téléthon 1998**

Octobre 1998, représentation au **Luxembourg** gala pour le Lions Club Sigma Luxembourg

Juin 1998, représentation à **l'Auditorium Saint-germain des Prés** (*Paris*)

Avril 1998, au **Sénat** pour le gala du jumelage Lions Club Sigma Luxembourg - Paris Hôtel des Invalides (*Paris*)

Septembre 1996, 8 représentations au **Théâtre Montmartre Galabru** (*Paris*)

# Variations sur un T'Aime

## CODA technique

### **Matériel fourni par l'organisateur :**

Un piano accordé quart de queue ou droit, impérativement noir.

L'espace scénique sera aménagé en boîte noire.

Une chaise simple et solide, qui peut être colorée.

Le plan lumière sera adressé au responsable technique de la salle et adapté aux moyens techniques du lieu. La conduite sera remise le jour de la représentation.

Dans le cas d'une sonorisation, l'organisateur fournira un micro cravate pour la chanteuse, un micro sur pied pour le pianiste et une sonorisation du piano.

Les techniciens seront engagés et rémunérés par l'organisateur.

Le lieu sera à disposition des artistes dès leur arrivée.

Deux services techniques sont exigés afin de garantir le bon déroulé du spectacle : une séance pour les réglages lumière et son, et un filage.

### **Conditions d'accueil :**

Notre équipe se compose de deux artistes venant de Paris.

Leurs frais de transport et d'hébergement sont à la charge de l'organisateur.

**Contacts :** **L.M. Créations (littérature et musique en créations)**  
[accaoui.sophie@neuf.fr](mailto:accaoui.sophie@neuf.fr)